

1. Zusammenfassung der aktuellen Zahlen für den Landkreis Potsdam-Mittelmark

Quelle: RKI (Rechtsgrundlage für den Inzidenzwert)

Gesamtfälle
8.178

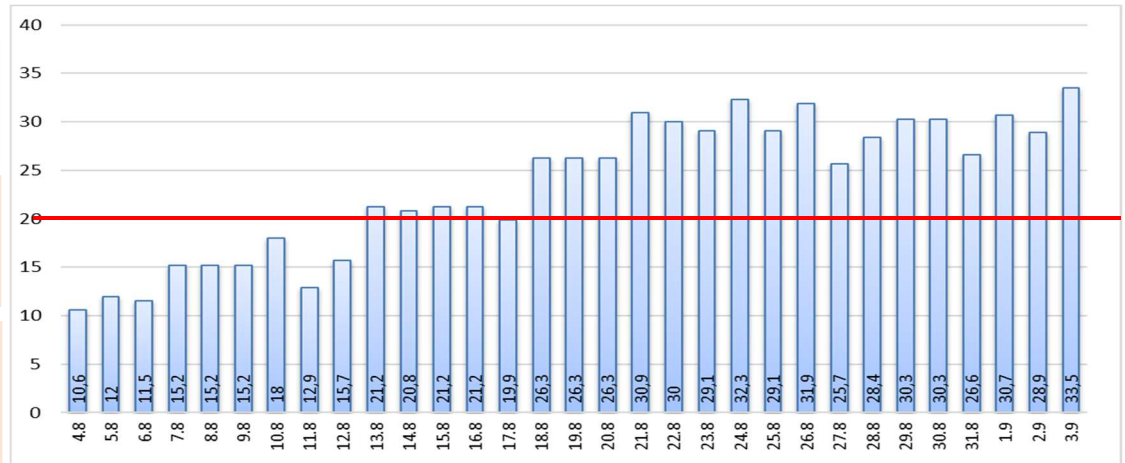
Neue Fälle
18 ▲ (+6)

Fälle 7 Tage
73 ▲ (+10)

Verstorbene
211 (0)

7-Tage INZIDENZ (Fälle pro 100.000 Einwohner in den letzten 7 Tagen)

33,5 ▲ (+4,6)



2. Zusammenfassung der aktuellen Zahlen für den Landkreis Potsdam-Mittelmark (informell)

Quelle: Gesundheitsamt Potsdam-Mittelmark SurVNet@RKI und andere Meldewege

Hinweis: Die Daten können aufgrund unterschiedlicher Datenstände und Interpretationen bei den Abfragen, von obenstehenden (in Punkt 1.) offiziellen Zahlen abweichen.

Amt / Gemeinde	Gesamtfälle	aktuell Infizierte	neue Fälle zum Vortag	Verstorbene gesamt	Verstorbene zum Vortag	Genesene	Quarantäne
Bad Belzig	475	8	3	8	0	459	22
Beelitz	453	2	0	11	0	440	11
Beetzsee	299	2	0	5	0	292	3
Brück	291	11	1	4	0	276	22
Groß Kreutz	245	1	0	9	0	235	4
Kleinmachnow	711	20	3	21	0	670	83
Kloster Lehnin	449	1	1	10	0	438	1
Michendorf	588	15	3	11	0	561	102
Niemegk	175	0	0	4	0	171	0
Nuthetal	329	4	0	7	0	318	9
Schwielowsee	289	3	1	6	0	280	6
Seddiner See	142	0	0	3	0	139	3
Stahnsdorf	569	10	0	4	0	555	13
Teltow	1086	15	2	31	0	1040	36
Treuenbrietzen	395	5	1	9	0	381	9
Werder	969	2	0	54	0	913	19
Wiesenburg	139	20	3	2	0	117	133
Wusterwitz	221	2	0	6	0	213	5
Ziesar	208	0	0	5	0	203	4
Gesamt (sonstige)	137	0	-1	1	0	136	2
Ergebnis	8170	121	17	211	0	7837	487

*Diese Fälle werden im Gesundheitsamt Potsdam-Mittelmark gelistet, sind aber nicht offiziell im Landkreis als wohnhaft gemeldet, bzw. konnten zum Meldezeitpunkt noch nicht eindeutig zugeordnet werden.