

PM Zusammenfassung der aktuellen Zahlen für den Landkreis Potsdam-Mittelmark

Gesamtfälle
Heute keine
Werte

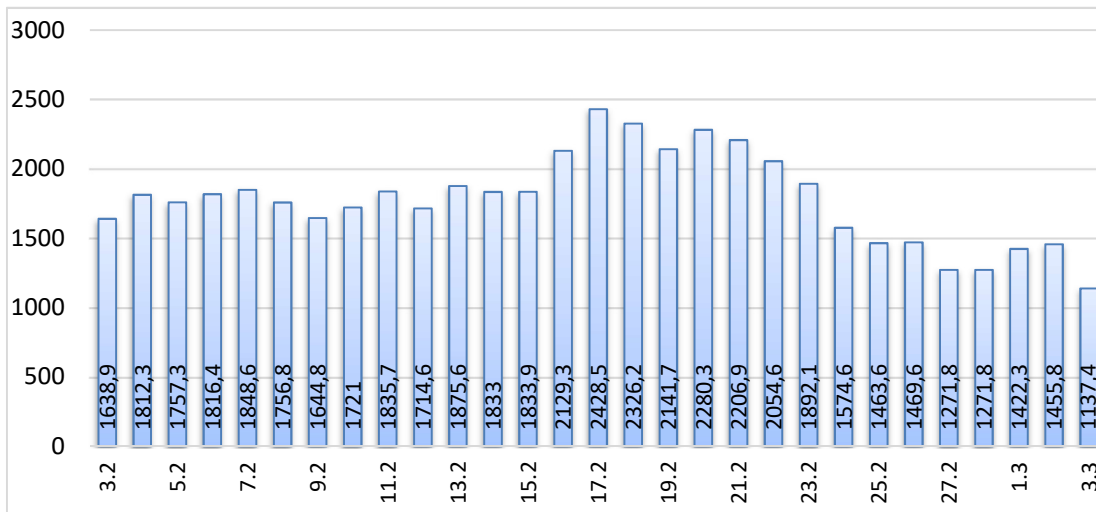
Neue Fälle
Heute keine
Werte

Fälle 7 Tage
2479 ▼ (- 694)

Verstorbene
270

7-Tage INZIDENZ (Fälle pro 100.000 Einwohner in den letzten 7 Tagen)

1137,4 ▼ (-318,4)



Quelle: RKI (Rechtsgrundlage für den Inzidenzwert)

Fachbereich 3 / Stabsstelle Corona

Zusammenfassung der aktuellen Zahlen für den Landkreis Potsdam-Mittelmark (informell)

Amt / Gemeinde	Gesamtfälle	aktuell Infizierte	neue Fälle zum Vortag	Verstorbene gesamt	Verstorbene zum Vortag	Genesene	Quarantäne
Bad Belzig	2402	343	52	18	0	2041	345
Beelitz	2866	459	34	14	0	2393	463
Beetzsee	1597	218	24	7	0	1372	220
Brück	2199	447	54	8	0	1744	450
Groß Kreutz	1510	189	29	10	0	1310	192
Kleinmachnow	3232	479	48	26	0	2727	484
Kloster Lehnin	2430	307	35	16	0	2107	310
Michendorf	2844	375	26	11	0	2458	379
Niemegk	786	153	38	4	0	629	154
Nuthetal	1971	283	29	7	0	1681	283
Schwielowsee	2105	384	19	9	0	1712	384
Seddiner See	825	121	14	3	0	701	121
Stahnsdorf	2788	350	40	9	0	2429	350
Teltow	5279	671	61	34	0	4574	673
Treuenbrietzen	1781	345	25	11	0	1425	345
Werder (Havel)	5297	666	51	60	0	4571	675
Wiesenburg/Mark	676	85	11	3	0	588	87
Wusterwitz	1067	128	13	10	0	929	130
Ziesar	1234	186	23	6	0	1042	192
Gesamt(sonstige)*	557	54	1	1	0	502	54
Ergebnis	43446	6243	627	267	0	36935	6291

*Diese Fälle werden im Gesundheitsamt Potsdam-Mittelmark gelistet, sind aber nicht offiziell im Landkreis als wohnhaft gemeldet, bzw. konnten zum Meldezeitpunkt noch nicht eindeutig zugeordnet werden.

Quelle: Gesundheitsamt Potsdam-Mittelmark SurVNet@RKI und andere Meldewege Hinweis: Die Daten können aufgrund unterschiedlicher Datenstände und Interpretationen bei den Abfragen, von obenstehenden (in Punkt 1.) offiziellen Zahlen abweichen.