



Zusammenfassung der aktuellen Zahlen für den Landkreis Potsdam-Mittelmark

Gesamtfälle
27829

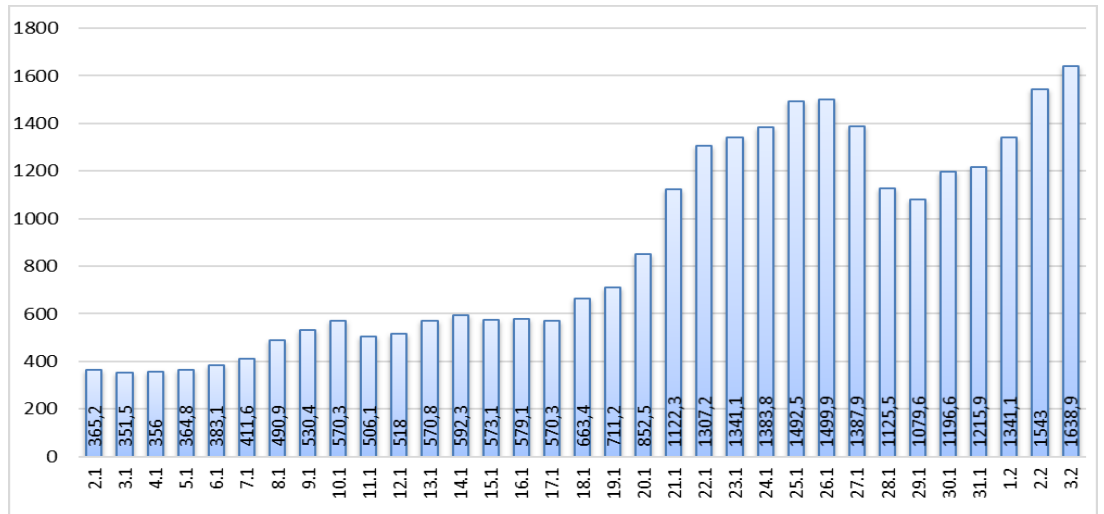
7-Tage INZIDENZ (Fälle pro 100.000 Einwohner in den letzten 7 Tagen)

1638,9 ▲ (+ 95,9)

Neue Fälle
624 ▼ (- 238)

Fälle 7 Tage
3572 ▲ (+ 209)

Verstorbene
258



Quelle: RKI (Rechtsgrundlage für den Inzidenzwert)

Fachbereich 3 / Stabsstelle Corona

Zusammenfassung der aktuellen Zahlen für den Landkreis Potsdam-Mittelmark (informell)

Amt / Gemeinde	Gesamtfälle	aktuell Infizierte	neue Fälle zum Vortag	Verstorbene gesamt	Verstorbene zum Vortag	Genesene	Quarantäne
Bad Belzig	1645	218	37	17	0	1410	218
Beelitz	1835	440	71	13	0	1382	442
Beetzsee	903	159	32	5	0	739	161
Brück	1225	218	46	8	0	999	224
Groß Kreutz	931	227	32	10	0	693	228
Kleinmachnow	2150	412	35	24	0	1714	412
Kloster Lehnin	1545	305	36	15	0	1225	305
Michendorf	1826	409	29	11	0	1406	410
Niemegk	479	37	2	4	0	438	37
Nuthetal	1316	433	16	7	0	876	433
Schwielowsee	1245	240	16	9	0	996	240
Seddiner See	553	180	17	3	0	370	183
Stahnsdorf	1926	469	27	8	0	1449	471
Teltow	3652	745	44	34	0	2873	749
Treuenbrietzen	1059	148	20	11	0	900	148
Werder (Havel)	3142	778	97	59	0	2305	781
Wiesenburg/Mark	462	56	10	3	0	403	56
Wusterwitz	722	132	28	10	0	580	137
Ziesar	768	63	25	6	0	699	63
Gesamt(sonstige)*	437	241	4	1	0	195	241
Ergebnis	27821	5910	624	258	0	21652	5939

*Diese Fälle werden im Gesundheitsamt Potsdam-Mittelmark gelistet, sind aber nicht offiziell im Landkreis als wohnhaft gemeldet, bzw. konnten zum Meldezeitpunkt noch nicht eindeutig zugeordnet werden. **Quelle:** Gesundheitsamt Potsdam-Mittelmark SurVNet@RKI und andere Meldewege Hinweis: Die Daten können aufgrund unterschiedlicher Datenstände und Interpretationen bei den Abfragen, von obenstehenden (in Punkt 1.) offiziellen Zahlen abweichen.