



Zusammenfassung der aktuellen Zahlen für den Landkreis Potsdam-Mittelmark

Gesamtfälle
17.255

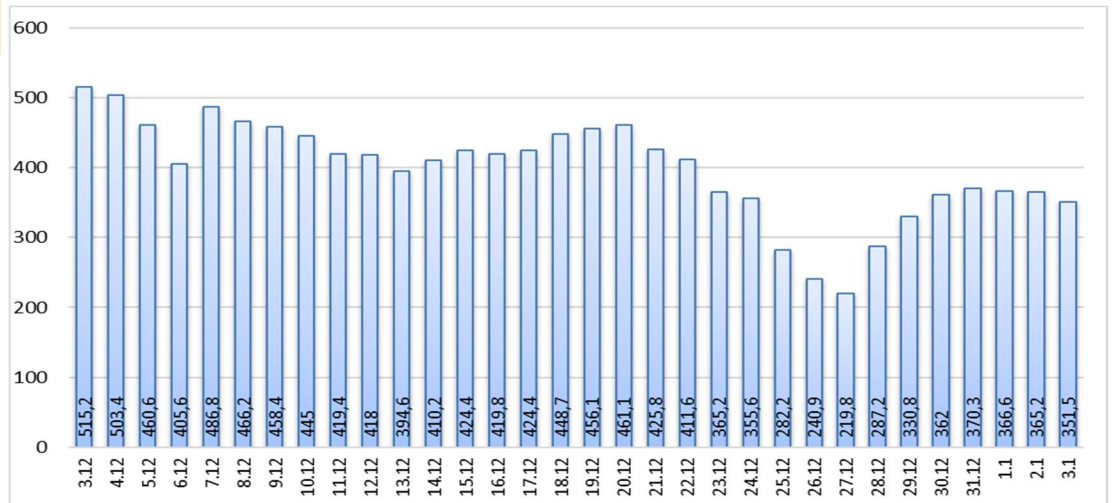
Neue Fälle
0

Fälle 7 Tage
766 ▼ (-30)

Verstorbene
249

7-Tage INZIDENZ (Fälle pro 100.000 Einwohner in den letzten 7 Tagen)

351,5 ▼ (-13,7)



Quelle: RKI (Rechtsgrundlage für den Inzidenzwert)

Fachbereich 3 / Stabsstelle Corona

Zusammenfassung der aktuellen Zahlen für den Landkreis Potsdam-Mittelmark (informell)

Amt / Gemeinde	Gesamtfälle	aktuell Infizierte	neue Fälle zum Vortag	Verstorbene gesamt	Verstorbene zum Vortag	Genesene	Quarantäne
Bad Belzig	1116	81	13	16	0	1019	79
Beelitz	1058	58	6	13	0	982	58
Beetzsee	649	46	7	5	0	597	49
Brück	815	64	9	8	0	743	58
Groß Kreutz	545	48	7	10	0	487	43
Kleinmachnow	1356	90	7	24	0	1235	93
Kloster Lehnin	948	54	2	14	0	879	50
Michendorf	1070	66	8	11	0	991	61
Niemegk	414	14	3	4	0	396	13
Nuthetal	626	42	8	7	0	575	44
Schwielowsee	742	54	5	9	0	679	51
Seddiner See	295	9	1	3	0	283	6
Stahnsdorf	1108	46	3	8	0	1054	42
Teltow	2135	108	17	34	0	1992	108
Treuenbrietzen	828	39	5	9	0	780	34
Werder (Havel)	1899	104	11	57	0	1734	97
Wiesenburg/Mark	346	23	2	3	0	320	21
Wusterwitz	524	61	4	8	0	454	60
Ziesar	593	50	5	5	0	537	55
Gesamt(sonstige)*	184	18	4	1	0	165	12
Ergebnis	17251	1075	127	249	0	15902	1034

*Diese Fälle werden im Gesundheitsamt Potsdam-Mittelmark gelistet, sind aber nicht offiziell im Landkreis als wohnhaft gemeldet, bzw. konnten zum Meldezeitpunkt noch nicht eindeutig zugeordnet werden. **Quelle:** Gesundheitsamt Potsdam-Mittelmark urVNet@RKI und andere Meldewege Hinweis: Die Daten können aufgrund unterschiedlicher Datenstände und Interpretationen bei den Abfragen, von obenstehenden (in Punkt 1.) offiziellen Zahlen abweichen.