



Zusammenfassung der aktuellen Zahlen für den Landkreis Potsdam-Mittelmark

Gesamtfälle
13.479

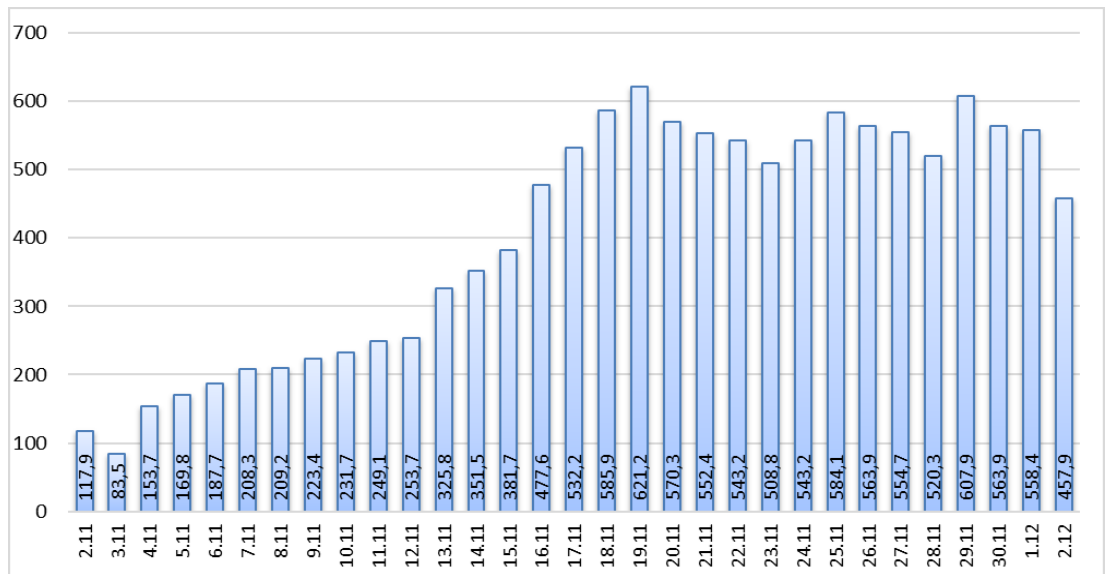
Neue Fälle
109 ▼ (- 163)

Fälle 7 Tage
998 ▼ (- 219)

Verstorbene
229

7-Tage INZIDENZ (Fälle pro 100.000 Einwohner in den letzten 7 Tagen)

457,9 ▼ (- 100,5)



Quelle: RKI (Rechtsgrundlage für den Inzidenzwert)

Fachbereich 3 / Stabsstelle Corona

Zusammenfassung der aktuellen Zahlen für den Landkreis Potsdam-Mittelmark (informell)

Amt / Gemeinde	Gesamtfälle	aktuell infizierte	neue Fälle zum Vortag	Verstorbene gesamt	Verstorbene zum Vortag	Genesene	Quarantäne
Bad Belzig	867	121	15	15	0	730	116
Beelitz	799	157	13	13	0	623	159
Beetzsee	440	35	7	5	0	397	42
Brück	562	99	14	7	0	454	99
Groß Kreutz	390	49	13	9	0	330	48
Kleinmachnow	1118	103	7	23	0	987	102
Kloster Lehnin	735	130	20	10	0	591	141
Michendorf	885	112	5	11	0	758	116
Niemegk	313	37	3	4	0	271	38
Nuthetal	489	75	7	7	0	404	77
Schwielowsee	562	81	13	7	0	471	83
Seddiner See	241	51	2	3	0	186	54
Stahnsdorf	961	115	7	7	1	839	118
Teltow	1746	212	12	31	0	1501	204
Treuenbrietzen	654	91	5	9	0	552	94
Werder (Havel)	1540	178	7	54	0	1305	181
Wiesenburg/Mark	289	48	7	2	0	239	51
Wusterwitz	341	57	5	7	0	276	57
Ziesar	440	57	9	5	0	377	56
Gesamt(sonstige)*	166	42	1	1	0	123	35
Ergebnis	13538	1850	172	230	1	11414	1871

*Diese Fälle werden im Gesundheitsamt Potsdam-Mittelmark gelistet, sind aber nicht offiziell im Landkreis als wohnhaft gemeldet, bzw. konnten zum Meldezeitpunkt noch nicht eindeutig zugeordnet werden.

Quelle: Gesundheitsamt Potsdam-Mittelmark SurVNet@RKI und andere Meldewege Hinweis: Die Daten können aufgrund unterschiedlicher Datenstände und Interpretationen bei den Abfragen, von obenstehenden (in Punkt 1.) offiziellen Zahlen abweichen.