

PM Zusammenfassung der aktuellen Zahlen für den Landkreis Potsdam-Mittelmark

Gesamtfälle
89.512

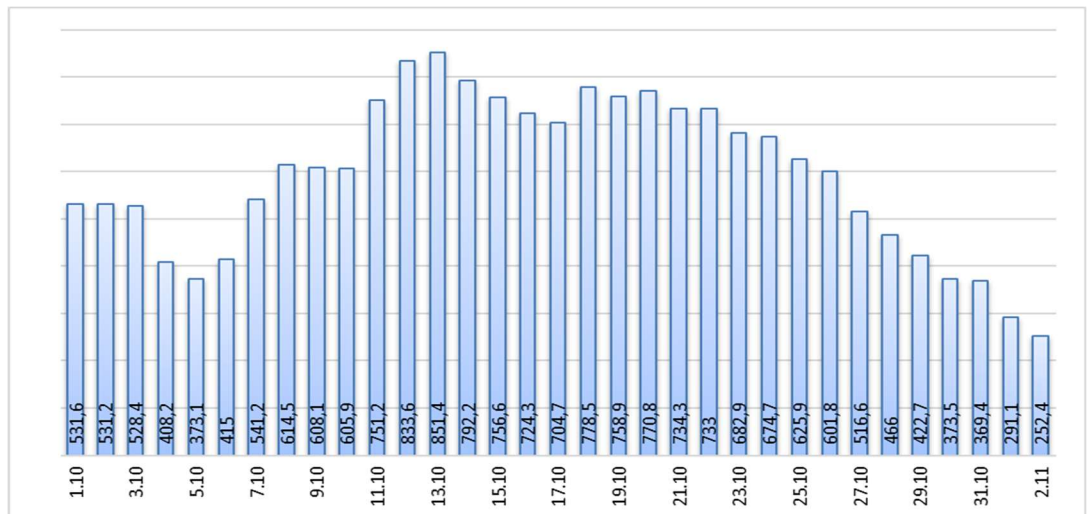
Neue Fälle
175 ▲ (+175)

Fälle 7 Tage
554 ▼ (-85)

Verstorbene
313 ▲ (+2)

7-Tage INZIDENZ (Fälle pro 100.000 Einwohner in den letzten 7 Tagen)

252,4 ▼ (-38,7)



Quelle: RKI (Rechtsgrundlage für den Inzidenzwert)

Fachbereich 3 / Stabsstelle Corona

Zusammenfassung der aktuellen Zahlen für den Landkreis Potsdam-Mittelmark (informell)

Amt / Gemeinde	Gesamtfälle	aktuell Infizierte	neue Fälle	Verstorbene gesamt
Bad Belzig	4785	0	1	19
Beelitz	6186	3	12	16
Beetzsee	3153	3	3	9
Brück	4473	3	7	8
Groß Kreutz	3008	4	8	11
Kleinmachnow	7118	13	14	32
Kloster Lehnin	4455	4	4	16
Michendorf	6356	4	10	14
Niemegk	1887	0	1	6
Nuthetal	3634	1	3	8
Schwielowsee	4659	5	7	10
Seddiner See	1758	1	5	4
Stahnsdorf	5810	16	23	12
Teltow	10468	17	26	37
Treuenbrietzen	3481	2	3	11
Werder (Havel)	11122	14	31	65
Wiesenburg/Mark	1490	0	0	3
Wusterwitz	2029	2	2	11
Ziesar	2610	4	4	9
Gesamt(sonstige)*	951	0	0	2
Ergebnis	89433	96	164	303

*Diese Fälle werden im Gesundheitsamt Potsdam-Mittelmark gelistet, sind aber nicht offiziell im Landkreis als wohnhaft gemeldet, bzw. konnten zum Meldezeitpunkt noch nicht eindeutig zugeordnet werden.

Quelle: Gesundheitsamt Potsdam-Mittelmark SurVNet@RKI und andere Meldewege Hinweis: Die Daten können aufgrund unterschiedlicher Datenstände und Interpretationen bei den Abfragen, von obenstehenden (in Punkt 1.) offiziellen Zahlen abweichen.