

**PM Zusammenfassung der aktuellen Zahlen für den Landkreis Potsdam-Mittelmark**

Gesamtfälle  
**9.139**

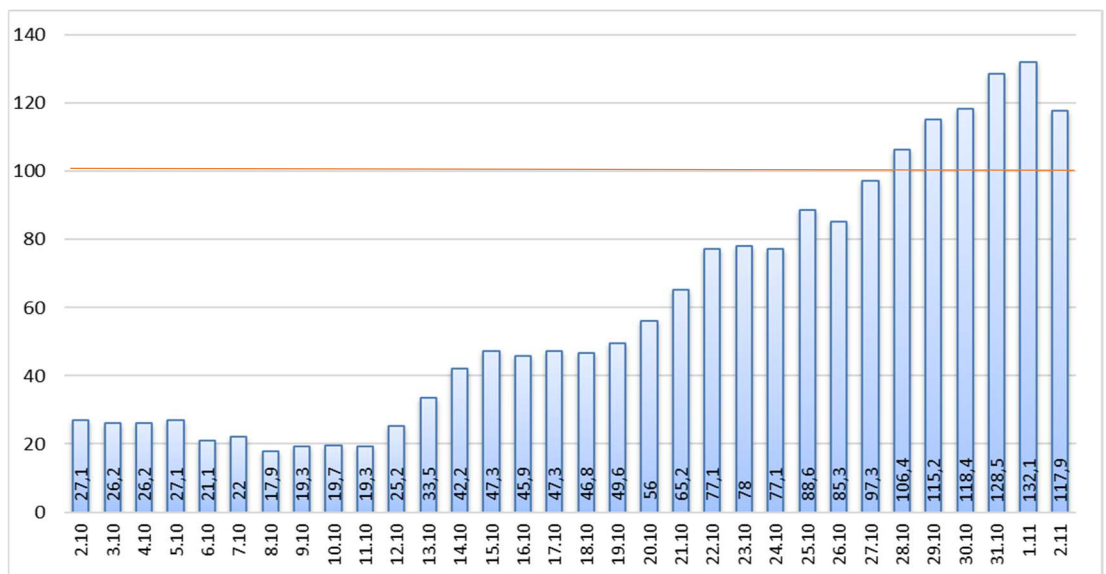
Neue Fälle  
**0 ▼ (-37)**

Fälle 7 Tage  
**257 ▼ (-31)**

Verstorbene  
**216**

**7-Tage INZIDENZ** (Fälle pro 100.000 Einwohner in den letzten 7 Tagen)

**117,9 ▼ (-14,2)**



Quelle: RKI (Rechtsgrundlage für den Inzidenzwert)

Fachbereich 3 / Stabsstelle Corona

**Zusammenfassung der aktuellen Zahlen für den Landkreis Potsdam-Mittelmark (informell)**

Amt / Gemeinde	Gesamtfälle	aktuell Infizierte	neue Fälle zum Vortag	Verstorbene gesamt	Verstorbene zum Vortag	Genesene	Quarantäne
Bad Belzig	599	53	8	9	0	537	38
Beelitz	494	11	1	11	0	470	8
Beetzsee	361	34	2	5	0	322	22
Brück	361	17	0	7	0	337	10
Groß Kreutz	275	18	3	9	0	248	13
Kleinmachnow	796	29	1	21	0	746	25
Kloster Lehnin	474	13	3	10	0	451	5
Michendorf	641	24	3	11	0	606	20
Niemegk	222	20	1	4	0	198	16
Nuthetal	354	9	4	7	0	338	11
Schwielowsee	341	17	1	6	0	318	17
Seddiner See	145	1	0	3	0	141	1
Stahnsdorf	628	26	1	5	0	597	25
Teltow	1176	34	1	31	0	1110	58
Treuenbrietzen	432	14	5	9	0	409	4
Werder (Havel)	1104	47	8	54	0	1003	24
Wiesenburg/Mark	192	10	3	2	0	180	5
Wusterwitz	240	6	0	6	0	228	2
Ziesar	234	7	0	5	0	222	2
Gesamt(sonstige)*	109	3	1	1	0	105	1
<b>Ergebnis</b>	<b>9178</b>	<b>393</b>	<b>46</b>	<b>216</b>	<b>0</b>	<b>8566</b>	<b>307</b>

\*Diese Fälle werden im Gesundheitsamt Potsdam-Mittelmark gelistet, sind aber nicht offiziell im Landkreis als wohnhaft gemeldet, bzw. konnten zum Meldezeitpunkt noch nicht eindeutig zugeordnet werden.

Quelle: Gesundheitsamt Potsdam-Mittelmark SurVNet@RKI und andere Meldewege Hinweis: Die Daten können aufgrund unterschiedlicher Datenstände und Interpretationen bei den Abfragen, von obenstehenden (in Punkt 1.) offiziellen Zahlen abweichen.