

## 1. Zusammenfassung der aktuellen Zahlen für den Landkreis Potsdam-Mittelmark

Quelle: RKI (Rechtsgrundlage für den Inzidenzwert)

Gesamtfälle  
**8.160**

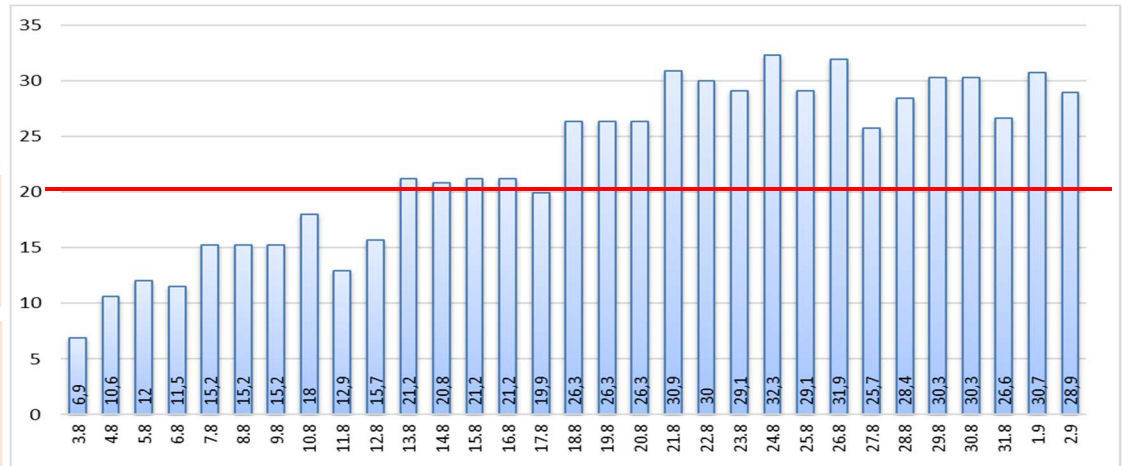
Neue Fälle  
**12 ▼ (-11)**

Fälle 7 Tage  
**63 ▼ (-4)**

Verstorbene  
**211 (0)**

**7-Tage INZIDENZ** (Fälle pro 100.000 Einwohner in den letzten 7 Tagen)

**28,9 ▼ (-1,8)**



## 2. Zusammenfassung der aktuellen Zahlen für den Landkreis Potsdam-Mittelmark (informell)

Quelle: Gesundheitsamt Potsdam-Mittelmark SurVNet@RKI und andere Meldewege

**Hinweis:** Die Daten können aufgrund unterschiedlicher Datenstände und Interpretationen bei den Abfragen, von obenstehenden (in Punkt 1.) offiziellen Zahlen abweichen.

Amt / Gemeinde	Gesamtfälle	aktuell Infizierte	neue Fälle zum Vortag	Verstorbene gesamt	Verstorbene zum Vortag	Genesene	Quarantäne
Bad Belzig	472	6	1	8	0	458	19
Beelitz	453	2	0	11	0	440	12
Beetzsee	299	2	1	5	0	292	4
Brück	290	15	1	4	0	271	31
Groß Kreutz	245	1	0	9	0	235	5
Kleinmachnow	708	21	3	21	0	666	75
Kloster Lehnin	448	0	0	10	0	438	1
Michendorf	585	13	1	11	0	560	83
Niemegk	175	0	0	4	0	171	0
Nuthetal	329	4	0	7	0	318	8
Schwielowsee	288	3	0	6	0	279	6
Seddiner See	142	0	0	3	0	139	1
Stahnsdorf	569	11	1	4	0	554	12
Teltow	1084	16	2	31	0	1037	40
Treuenbrietzen	394	4	0	9	0	381	7
Werder	969	3	0	54	0	912	24
Wiesenburg	136	17	2	2	0	117	88
Wusterwitz	221	2	0	6	0	213	4
Ziesar	208	0	0	5	0	203	5
Gesamt (sonstige)	138	1	0	1	0	136	2
<b>Ergebnis</b>	<b>8153</b>	<b>121</b>	<b>12</b>	<b>211</b>	<b>0</b>	<b>7820</b>	<b>427</b>

\*Diese Fälle werden im Gesundheitsamt Potsdam-Mittelmark gelistet, sind aber nicht offiziell im Landkreis als wohnhaft gemeldet, bzw. konnten zum Meldezeitpunkt noch nicht eindeutig zugeordnet werden.