

**PM Zusammenfassung der aktuellen Zahlen für den Landkreis Potsdam-Mittelmark**

Gesamtfälle  
63.259

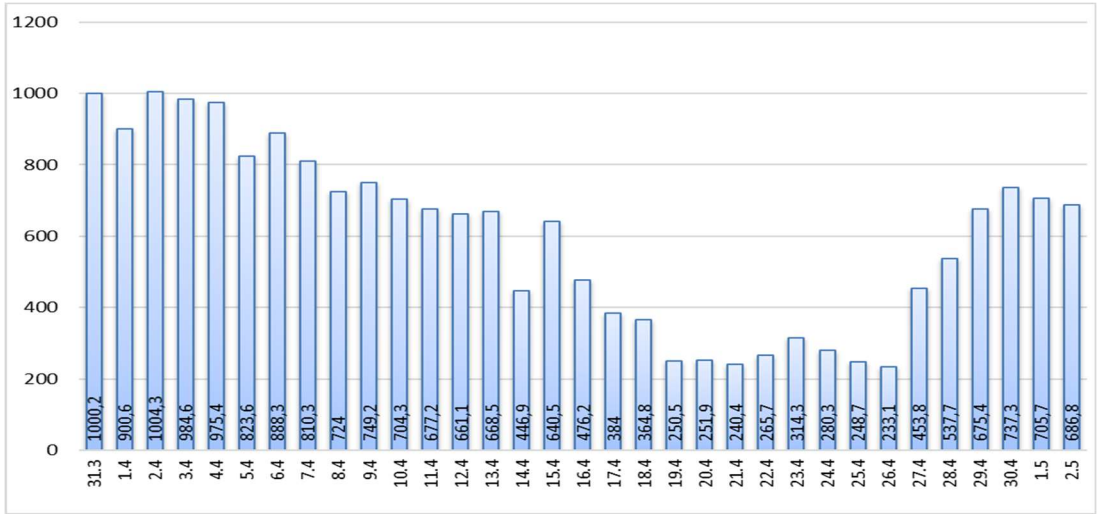
Neue Fälle  
0 (0)

Fälle 7 Tage  
1497 ▼ (-41)

Verstorbene  
280 (0)

**7-Tage INZIDENZ** (Fälle pro 100.000 Einwohner in den letzten 7 Tagen)

686,8 ▼ (-18,9)



Quelle: RKI (Rechtsgrundlage für den Inzidenzwert)

Fachbereich 3 / Stabsstelle Corona

**Zusammenfassung der aktuellen Zahlen für den Landkreis Potsdam-Mittelmark (informell)**

Amt / Gemeinde	Gesamtfälle	aktuell infizierte	neue Fälle zum Vortag	Verstorbene gesamt	Verstorbene zum Vortag	Genesene	Quarantäne
Bad Belzig	3575	68	32	18	0	3489	68
Beelitz	4245	85	38	14	0	4146	85
Beetzsee	2341	20	10	7	0	2314	20
Brück	3257	60	32	8	0	3189	60
Groß Kreutz	2143	29	18	10	0	2104	32
Kleinmachnow	4910	127	94	28	0	4755	128
Kloster Lehnin	3345	61	20	16	0	3268	61
Michendorf	4224	101	38	13	0	4110	102
Niemegk	1310	23	9	4	0	1283	24
Nuthetal	2690	50	25	7	0	2633	50
Schwielowsee	3111	66	44	9	0	3036	66
Seddiner See	1250	38	21	4	0	1208	38
Stahnsdorf	4057	66	39	11	1	3980	66
Teltow	7413	87	46	36	0	7290	87
Treuenbrietzen	2440	30	18	11	0	2399	30
Werder (Havel)	7820	140	75	60	0	7620	141
Wiesenburg/Mark	1077	41	17	3	0	1033	42
Wusterwitz	1544	14	9	10	0	1520	14
Ziesar	2011	28	9	7	0	1976	28
Gesamt(sonstige)*	762	5	-2	2	0	755	5
<b>Ergebnis</b>	<b>63525</b>	<b>1139</b>	<b>592</b>	<b>278</b>	<b>1</b>	<b>62108</b>	<b>1147</b>

\*Diese Fälle werden im Gesundheitsamt Potsdam-Mittelmark gelistet, sind aber nicht offiziell im Landkreis als wohnhaft gemeldet, bzw. konnten zum Meldezeitpunkt noch nicht eindeutig zugeordnet werden.

Quelle: Gesundheitsamt Potsdam-Mittelmark SurVNet@RKI und andere Meldewege Hinweis: Die Daten können aufgrund unterschiedlicher Datenstände und Interpretationen bei den Abfragen, von obenstehenden (in Punkt 1.) offiziellen Zahlen abweichen.