



Zusammenfassung der aktuellen Zahlen für den Landkreis Potsdam-Mittelmark

Gesamtfälle
42843

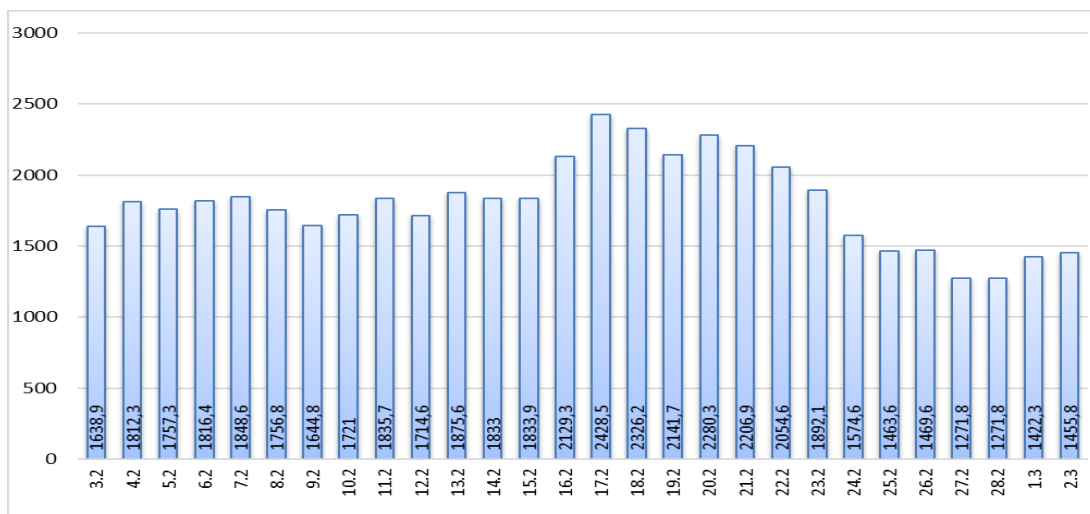
7-Tage INZIDENZ (Fälle pro 100.000 Einwohner in den letzten 7 Tagen)

1455,8 ▲ (+33,5)

Neue Fälle
823 ▲ (+ 164)

Fälle 7 Tage
3173 ▲ (+ 73)

Verstorbene
270



Quelle: RKI (Rechtsgrundlage für den Inzidenzwert)

Fachbereich 3 / Stabsstelle Corona

Zusammenfassung der aktuellen Zahlen für den Landkreis Potsdam-Mittelmark (informell)

Amt / Gemeinde	Gesamtfälle	aktuell Infizierte	neue Fälle zum Vortag	Verstorbene gesamt	Verstorbene zum Vortag	Genesene	Quarantäne
Bad Belzig	2350	345	52	18	0	1987	348
Beelitz	2832	534	67	14	0	2284	538
Beetzsee	1573	232	31	7	0	1334	234
Brück	2145	488	32	8	0	1649	492
Groß Kreutz	1481	200	25	10	0	1271	201
Kleinmachnow	3184	517	76	26	0	2641	526
Kloster Lehnin	2395	353	31	16	0	2026	353
Michendorf	2818	439	75	11	0	2368	442
Niemegk	748	144	9	4	0	600	145
Nuthetal	1942	325	27	7	0	1610	325
Schwielowsee	2086	485	40	9	0	1592	485
Seddiner See	811	127	12	3	0	681	127
Stahnsdorf	2748	385	41	9	0	2354	386
Teltow	5218	728	97	34	0	4456	730
Treuenbrietzen	1756	381	56	11	0	1364	381
Werder (Havel)	5246	788	92	60	0	4398	792
Wiesenburg/Mark	665	104	4	3	0	558	106
Wusterwitz	1054	134	28	10	0	910	136
Ziesar	1211	192	24	6	0	1013	200
Gesamt(sonstige)*	556	62	2	1	0	493	62
Ergebnis	42819	6963	821	267	0	35589	7009

*Diese Fälle werden im Gesundheitsamt Potsdam-Mittelmark gelistet, sind aber nicht offiziell im Landkreis als wohnhaft gemeldet, bzw. konnten zum Meldezeitpunkt noch nicht eindeutig zugeordnet werden.

Quelle: Gesundheitsamt Potsdam-Mittelmark SurVNet@RKI und andere Meldewege Hinweis: Die Daten können aufgrund unterschiedlicher Datenstände und Interpretationen bei den Abfragen, von obenstehenden (in Punkt 1.) offiziellen Zahlen abweichen.