



Zusammenfassung der aktuellen Zahlen für den Landkreis Potsdam-Mittelmark

Gesamtfälle
27205

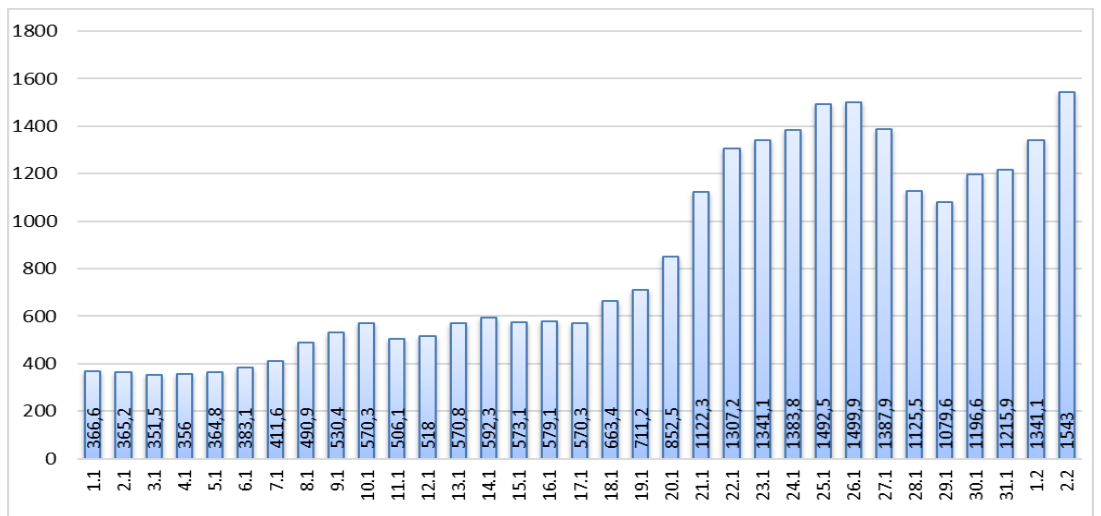
7-Tage INZIDENZ (Fälle pro 100.000 Einwohner in den letzten 7 Tagen)

1543 ▲ (+ 201,9)

Neue Fälle
862 ▲ (+ 81)

Fälle 7 Tage
3363 ▲ (+ 440)

Verstorbene
258



Quelle: RKI (Rechtsgrundlage für den Inzidenzwert)

Fachbereich 3 / Stabsstelle Corona

Zusammenfassung der aktuellen Zahlen für den Landkreis Potsdam-Mittelmark (informell)

Amt / Gemeinde	Gesamtfälle	aktuell Infizierte	neue Fälle zum Vortag	Verstorbene gesamt	Verstorbene zum Vortag	Genesene	Quarantäne
Bad Belzig	1608	222	23	17	0	1369	223
Beelitz	1764	422	65	13	0	1329	424
Beetzsee	871	145	20	5	0	721	145
Brück	1179	188	24	8	0	983	191
Groß Kreutz	899	220	24	10	0	668	221
Kleinmachnow	2115	399	52	24	0	1692	399
Kloster Lehnin	1509	342	39	15	0	1152	342
Michendorf	1797	421	47	11	0	1365	422
Niemegk	477	41	4	4	0	432	41
Nuthetal	1300	457	52	7	0	836	457
Schwielowsee	1229	274	34	9	0	946	274
Seddiner See	536	174	29	3	0	359	177
Stahnsdorf	1899	478	51	8	0	1413	480
Teltow	3608	801	72	34	0	2773	803
Treuenbrietzen	1039	144	31	11	0	884	147
Werder (Havel)	3045	750	124	59	0	2236	753
Wiesenburg/Mark	452	52	3	3	0	397	54
Wusterwitz	694	112	13	10	0	572	112
Ziesar	743	43	4	6	0	694	43
Gesamt(sonstige)*	433	239	59	1	0	193	240
Ergebnis	27197	5924	770	258	0	21014	5948

*Diese Fälle werden im Gesundheitsamt Potsdam-Mittelmark gelistet, sind aber nicht offiziell im Landkreis als wohnhaft gemeldet, bzw. konnten zum Meldezeitpunkt noch nicht eindeutig zugeordnet werden. **Quelle:** Gesundheitsamt Potsdam-Mittelmark SurVNet@RKI und andere Meldewege Hinweis: Die Daten können aufgrund unterschiedlicher Datenstände und Interpretationen bei den Abfragen, von obenstehenden (in Punkt 1.) offiziellen Zahlen abweichen.