

1. Zusammenfassung der aktuellen Zahlen für den Landkreis Potsdam-Mittelmark

Quelle: RKI (Rechtsgrundlage für den Inzidenzwert)

Gesamtfälle
8.468

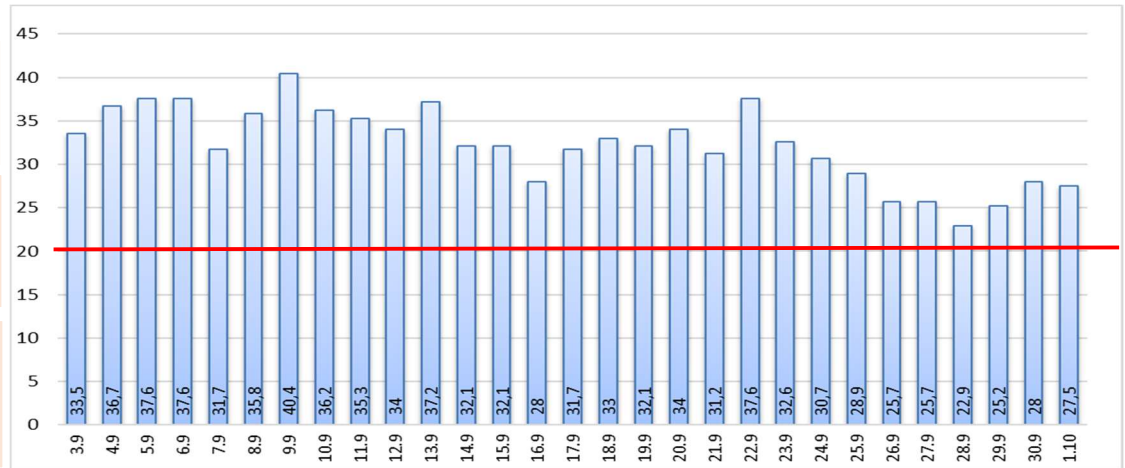
Neue Fälle
11 ▼ (-3)

Fälle 7 Tage
60 ▼ (-1)

Verstorbene
212

7-Tage INZIDENZ (Fälle pro 100.000 Einwohner in den letzten 7 Tagen)

27,5 ▼ (-0,5)



2. Zusammenfassung der aktuellen Zahlen für den Landkreis Potsdam-Mittelmark (informell)

Quelle: Gesundheitsamt Potsdam-Mittelmark SurVNet@RKI und andere Meldewege

Hinweis: Die Daten können aufgrund unterschiedlicher Datenstände und Interpretationen bei den Abfragen, von obenstehenden (in Punkt 1.) offiziellen Zahlen abweichen.

Amt / Gemeinde	Gesamtfälle	aktuell Infizierte	neue Fälle zum Vortag	Verstorbene gesamt	Verstorbene zum Vortag	Genesene	Quarantäne
Bad Belzig	506	4	0	9	0	493	3
Beelitz	473	7	0	11	0	455	15
Beetzsee	308	3	0	5	0	300	4
Brück	301	5	1	4	0	292	5
Groß Kreutz	253	0	0	9	0	244	7
Kleinmachnow	738	8	0	21	0	709	19
Kloster Lehnin	460	1	0	10	0	449	13
Michendorf	599	3	0	11	0	585	4
Niemegk	179	2	0	4	0	173	4
Nuthetal	339	7	1	7	0	325	4
Schwielowsee	310	12	2	6	0	292	47
Seddiner See	142	0	0	3	0	139	0
Stahnsdorf	583	2	0	4	0	576	12
Teltow	1123	11	2	31	0	1081	20
Treuenbrietzen	404	3	0	9	0	392	4
Werder	1015	19	5	54	0	941	93
Wiesenburg	177	6	0	2	0	169	12
Wusterwitz	228	1	0	6	0	221	0
Ziesar	218	3	1	5	0	210	0
Gesamt(sonstige)*	105	0	-1	1	0	104	2
Ergebnis	8461	97	11	212	0	8150	268

*Diese Fälle werden im Gesundheitsamt Potsdam-Mittelmark gelistet, sind aber nicht offiziell im Landkreis als wohnhaft gemeldet, bzw. konnten zum Meldezeitpunkt noch nicht eindeutig zugeordnet werden.