

## 1. Zusammenfassung der aktuellen Zahlen für den Landkreis Potsdam-Mittelmark

Quelle: RKI (Rechtsgrundlage)

Gesamtfälle  
**7.882**

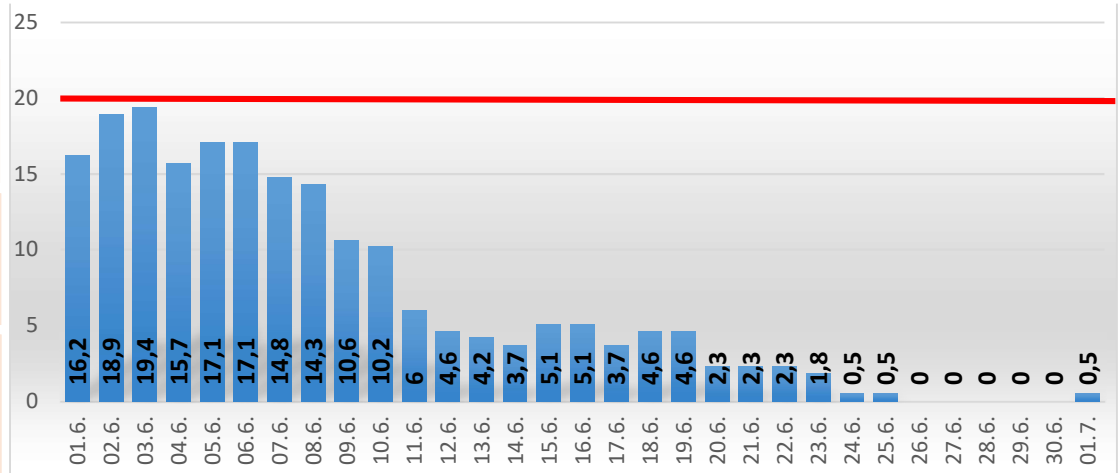
Neue Fälle  
**1** ▲ (+1)

Aktuell Infizierte  
**6** ▲ (+1)

Verstorbene  
**206** (0)

**7-Tage INZIDENZ** (Fälle pro 100.000 Einwohner in den letzten 7 Tagen)

**0,5** ▲ (+0,5)



## 2. Zusammenfassung der aktuellen Zahlen für den Landkreis Potsdam-Mittelmark (informell)

Quelle: Gesundheitsamt Potsdam-Mittelmark SurVNet@RKI und andere Meldewege

**Hinweis:** Die Daten können aufgrund unterschiedlicher Datenstände und Interpretationen bei den Abfragen, von obenstehenden (in Punkt 1.) offiziellen Zahlen, abweichen.

Amt / Gemeinde	Gesamtfälle	aktuell Infizierte	neue Fälle zum Vortag	Verstorbene gesamt	Verstorbene zum Vortag	Genesene	Quarantäne
Bad Belzig	463	0	0	8	0	455	0
Beelitz	440	0	0	10	0	429	0
Beetzsee	295	0	0	5	0	290	0
Brück	262	0	0	4	0	257	0
Groß Kreutz	239	0	0	8	0	231	0
Kleinmachnow	652	0	0	21	0	631	0
Kloster Lehnin	448	0	0	10	0	438	0
Michendorf	565	0	0	11	0	553	1
Niemegk	173	0	0	4	0	169	0
Nuthetal	320	0	0	7	0	313	0
Schwielowsee	281	0	0	6	0	275	0
Seddiner See	140	0	0	3	0	137	0
Stahnsdorf	529	1	0	4	0	522	1
Teltow	1034	1	0	31	0	1000	0
Treuenbrietzen	386	0	0	9	0	377	0
Werder	953	0	0	51	0	901	0
Wiesenburg	114	1	0	2	0	111	2
Wusterwitz	216	0	0	6	0	209	0
Ziesar	205	2	0	5	0	198	1
Gesamt (sonstige)	161	0	0	1	0	160	0
<b>Ergebnis</b>	<b>7876</b>	<b>5</b>	<b>0</b>	<b>206</b>	<b>0</b>	<b>7656</b>	<b>5</b>

\* Diese Fälle werden im Gesundheitsamt Potsdam-Mittelmark gelistet, sind aber nicht offiziell im Landkreis als wohnhaft gemeldet, bzw. konnten zum Meldezeitpunkt noch nicht eindeutig zugeordnet werden.