



Zusammenfassung der aktuellen Zahlen für den Landkreis Potsdam-Mittelmark

Gesamtfälle  
55.239

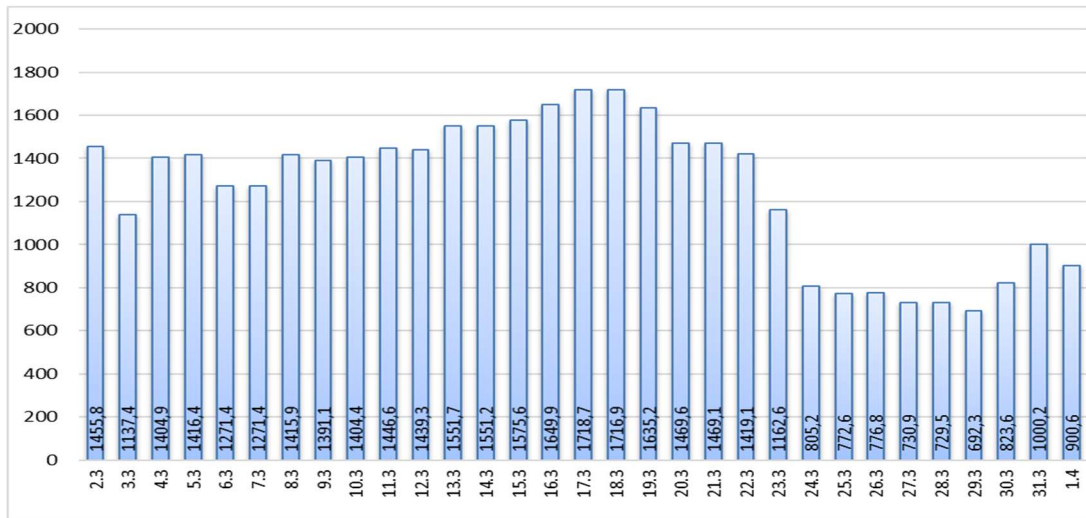
Neue Fälle  
218 ▼ (-581)

Fälle 7 Tage  
1.963 ▼ (-217)

Verstorbene  
276 (0)

7-Tage INZIDENZ (Fälle pro 100.000 Einwohner in den letzten 7 Tagen)

900,6 ▼ (-99,6)



Quelle: RKI (Rechtsgrundlage für den Inzidenzwert)

Fachbereich 3 / Stabsstelle Corona

Zusammenfassung der aktuellen Zahlen für den Landkreis Potsdam-Mittelmark (informell)

Amt / Gemeinde	Gesamtfälle	aktuell Infizierte	neue Fälle zum Vortag	Verstorbene gesamt	Verstorbene zum Vortag	Genesene	Quarantäne
Bad Belzig	3069	207	16	18	0	2844	211
Beelitz	3684	298	24	14	0	3372	298
Beetzsee	2090	127	16	7	0	1956	129
Brück	2858	198	40	8	0	2652	201
Groß Kreutz	1949	116	18	10	0	1822	117
Kleinmachnow	4165	322	37	28	0	3815	322
Kloster Lehnin	2976	168	32	16	0	2792	168
Michendorf	3670	291	43	13	0	3366	292
Niemegk	1132	114	30	4	0	1014	115
Nuthetal	2345	125	27	7	0	2213	126
Schwielowsee	2651	173	25	9	0	2469	175
Seddiner See	1052	80	10	4	0	968	80
Stahnsdorf	3541	229	38	9	0	3303	229
Teltow	6635	453	81	34	0	6148	459
Treuenbrietzen	2191	117	12	11	0	2063	117
Werder (Havel)	6750	472	62	60	0	6218	474
Wiesenburg/Mark	913	68	12	3	0	842	74
Wusterwitz	1407	131	40	10	0	1266	136
Ziesar	1823	125	39	6	0	1692	126
Gesamt(sonstige)*	709	52	7	2	0	655	53
<b>Ergebnis</b>	<b>55610</b>	<b>3866</b>	<b>609</b>	<b>273</b>	<b>0</b>	<b>51470</b>	<b>3902</b>

\*Diese Fälle werden im Gesundheitsamt Potsdam-Mittelmark gelistet, sind aber nicht offiziell im Landkreis als wohnhaft gemeldet, bzw. konnten zum Meldezeitpunkt noch nicht eindeutig zugeordnet werden.

Quelle: Gesundheitsamt Potsdam-Mittelmark SurVNet@RKI und andere Meldewege Hinweis: Die Daten können aufgrund unterschiedlicher Datenstände und Interpretationen bei den Abfragen, von obenstehenden (in Punkt 1.) offiziellen Zahlen abweichen.