



Zusammenfassung der aktuellen Zahlen für den Landkreis Potsdam-Mittelmark

Gesamtfälle
42020

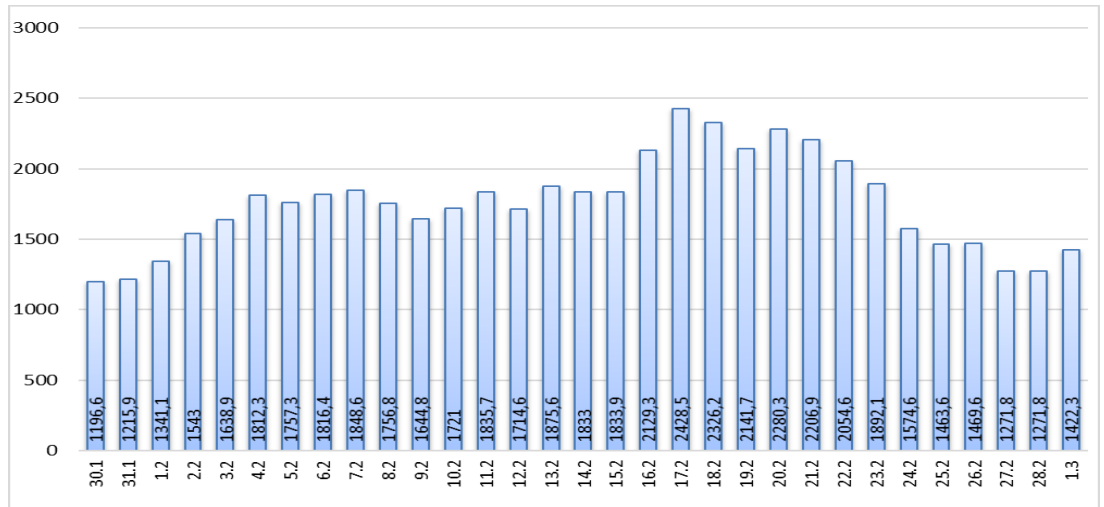
7-Tage INZIDENZ (Fälle pro 100.000 Einwohner in den letzten 7 Tagen)

1422,3 ▲ (+150,5)

Neue Fälle
659 ▲ (+ 659)

Fälle 7 Tage
3100 ▲ (+ 328)

Verstorbene
270



Quelle: RKI (Rechtsgrundlage für den Inzidenzwert)

Fachbereich 3 / Stabsstelle Corona

Zusammenfassung der aktuellen Zahlen für den Landkreis Potsdam-Mittelmark (informell)

Amt / Gemeinde	Gesamtfälle	aktuell Infizierte	neue Fälle zum Vortag	Verstorbene gesamt	Verstorbene zum Vortag	Genesene	Quarantäne
Bad Belzig	2298	344	0	18	0	1936	347
Beelitz	2765	540	0	14	0	2211	544
Beetzsee	1542	254	0	7	0	1281	256
Brück	2113	498	0	8	0	1607	501
Groß Kreutz	1456	212	0	10	0	1234	212
Kleinmachnow	3108	501	0	26	0	2581	508
Kloster Lehnin	2364	412	0	16	0	1936	412
Michendorf	2743	438	0	11	0	2294	442
Niemegk	739	152	0	4	0	583	153
Nuthetal	1915	348	0	7	0	1560	348
Schwielowsee	2046	505	0	9	0	1532	505
Seddiner See	799	133	0	3	0	663	133
Stahnsdorf	2707	393	0	9	0	2305	394
Teltow	5121	734	0	34	0	4353	735
Treuenbrietzen	1700	371	0	11	0	1318	371
Werder (Havel)	5154	864	0	60	0	4230	868
Wiesenburg/Mark	661	121	0	3	0	537	122
Wusterwitz	1026	137	0	10	0	879	137
Ziesar	1187	207	0	6	0	974	214
Gesamt(sonstige)*	554	67	0	1	0	486	67
Ergebnis	41998	7231	0	267	0	34500	7269

*Diese Fälle werden im Gesundheitsamt Potsdam-Mittelmark gelistet, sind aber nicht offiziell im Landkreis als wohnhaft gemeldet, bzw. konnten zum Meldezeitpunkt noch nicht eindeutig zugeordnet werden.

Quelle: Gesundheitsamt Potsdam-Mittelmark SurVNet@RKI und andere Meldewege Hinweis: Die Daten können aufgrund unterschiedlicher Datenstände und Interpretationen bei den Abfragen, von obenstehenden (in Punkt 1.) offiziellen Zahlen abweichen.