



Zusammenfassung der aktuellen Zahlen für den Landkreis Potsdam-Mittelmark

Gesamtfälle
37061

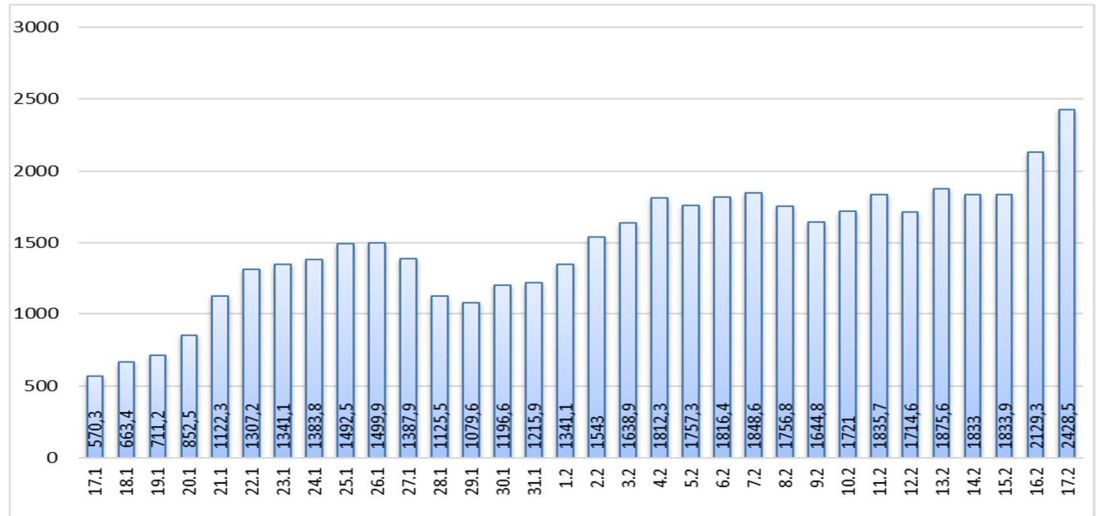
Neue Fälle
1401 ▲ (+ 276)

Fälle 7 Tage
5293 ▲ (+ 652)

Verstorbene
260

7-Tage INZIDENZ (Fälle pro 100.000 Einwohner in den letzten 7 Tagen)

2428,5 ▲ (+ 299,2)



Quelle: RKI (Rechtsgrundlage für den Inzidenzwert)

Fachbereich 3 / Stabsstelle Corona

Zusammenfassung der aktuellen Zahlen für den Landkreis Potsdam-Mittelmark (informell)

Amt / Gemeinde	Gesamtfälle	aktuell Infizierte	neue Fälle zum Vortag	Verstorbene gesamt	Verstorbene zum Vortag	Genesene	Quarantäne
Bad Belzig	2062	382	57	17	0	1663	382
Beelitz	2388	531	103	13	0	1844	531
Beetzsee	1361	411	40	5	0	945	411
Brück	1741	491	99	8	0	1242	493
Groß Kreutz	1319	365	41	10	0	944	365
Kleinmachnow	2746	557	90	24	0	2165	557
Kloster Lehnin	2115	545	87	15	0	1555	548
Michendorf	2460	597	91	11	0	1852	597
Niemegk	626	138	26	4	0	484	142
Nuthetal	1686	352	72	7	0	1327	352
Schwielowsee	1716	457	127	9	0	1250	458
Seddiner See	703	137	21	3	0	563	137
Stahnsdorf	2432	469	77	9	0	1954	469
Teltow	4602	886	126	34	0	3682	886
Treuenbrietzen	1433	354	69	11	0	1068	356
Werder (Havel)	4615	1347	178	60	0	3208	1349
Wiesenburg/Mark	593	100	30	3	0	490	101
Wusterwitz	940	211	21	10	0	719	212
Ziesar	1001	183	35	6	0	812	192
Gesamt(sonstige)*	513	80	9	1	0	432	80
Ergebnis	37052	8593	1399	260	0	28199	8618

*Diese Fälle werden im Gesundheitsamt Potsdam-Mittelmark gelistet, sind aber nicht offiziell im Landkreis als wohnhaft gemeldet, bzw. konnten zum Meldezeitpunkt noch nicht eindeutig zugeordnet werden.

Quelle: Gesundheitsamt Potsdam-Mittelmark SurVNet@RKI und andere Meldewege Hinweis: Die Daten können aufgrund unterschiedlicher Datenstände und Interpretationen bei den Abfragen, von obenstehenden (in Punkt 1.) offiziellen Zahlen abweichen.