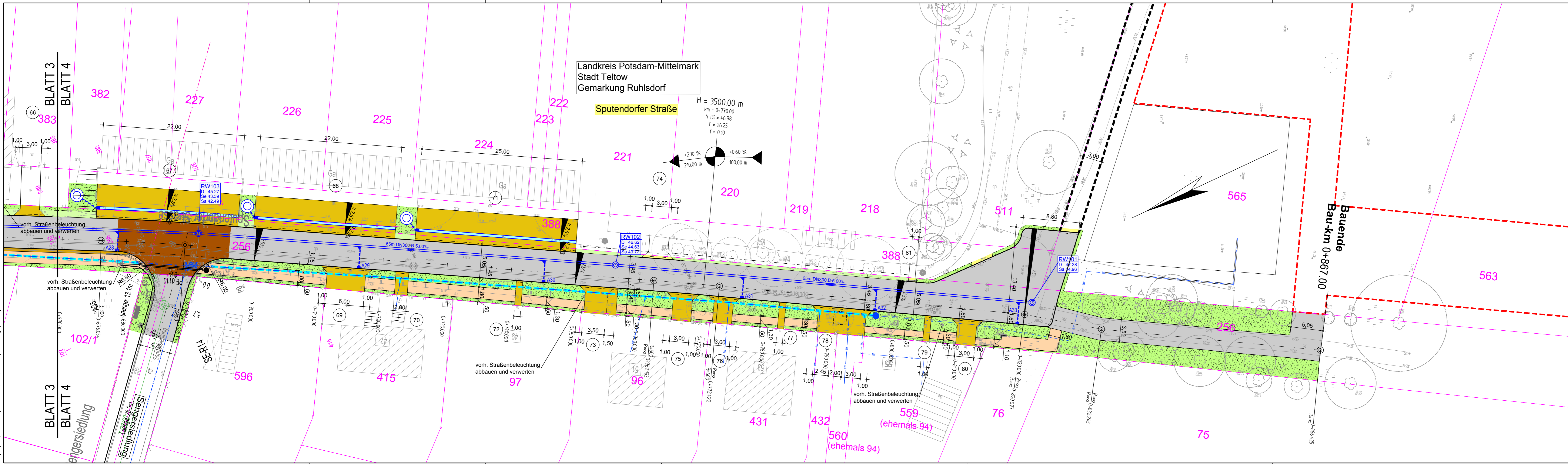


G:\Projekt\Teltow - Sputendorfer\Plan\Entwurf\EW-LP.dwg (5-3-4) 24. Jun. 2024



Legende

- Fahrbahn
- Gehweg
- Gehweg, wassergebundene Decke
- Grünfläche
- Zugang/ Zufahrt
- Zufahrt Natursteinpflaster
- Stellplätze
- Aufpflasterung
- Baum Neupflanzung
- Baum fällen
- Rückbau Poller

Neigungsbrechpunkt
mit Angabe von Gefälle (-) und Steigung (+) in Prozent. Länge der Gefälle- bzw. Steigungsstrecke und Halbmesser.

Tiefpunkt / Hochpunkt

B Plan Grenze Nebenanlagen
B Plan Grenze Wegerecht
Bestand SW-Kanal
geplanter RW-Kanal
Bestand TW-Leitung
geplante TW-Leitung

Lagesystem: ETRS89 Höhensystem DHHN92

Vorabzug 17.01.2024

Nr.	Änderung	geänd.	19.12.2023	RS	19.12.2023	MV
1	Änderung Querneigung	geänd.		Autor		gepr. Autor

Ausbau Siedlungsstraßen in Ruhlsdorf
Sputendorfer Straße
Landkreis: Potsdam-Mittelmark

Entwurfsplanung

Planinhalt: Lageplan Straßenbau Variante 0	Plan-Nr.: 4	Maßstab: 1 : 250	m, cm
Vorhabensträger: Stadtverwaltung Teltow Marktplatz 1-3 14513 Teltow	Anlage: 5	gepr.: Zornow gepr.: Wischel	11.2022 11.2022
Datum: 01.11.2022	Entwurfsverfasser: <i>[Signature]</i>	Unterschrift: <i>[Signature]</i>	Unterschrift

BAURCONSULT
ARCHITECTEN . INGENIEURE
Oderstraße 56a · 14513 Teltow · T +49 3328 3107 0